

PAR ET POUR LES AIDANTS

FAIRE ÉMERGER LES PROBLÉMATIQUES
LOCALES ET DÉVELOPPER
DES SOLUTIONS ADAPTÉES



FAVORISER LE RÔLE ET LE STATUT DES AIDANTS DANS LE PARCOURS DE SOIN ET L'ORGANISATION DE LA SANTÉ

De janvier 2020 à janvier 2021

Une action locale stéphanoise
Par et pour les aidants

UNE ACTION TERRITORIALE PAR ET POUR LES AIDANTS

12 mois de mobilisation à Saint Etienne

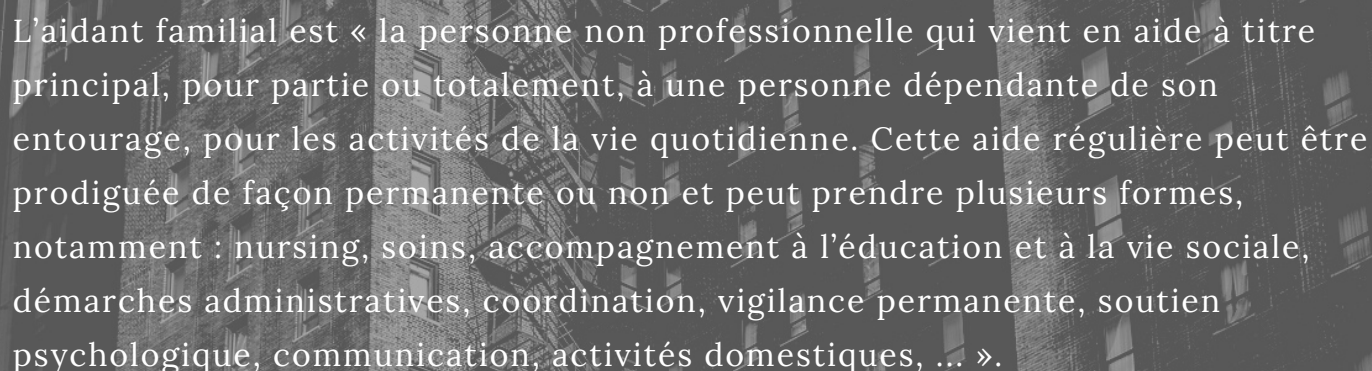
L'action stéphanoise vise à **valoriser le rôle et le statut des aidants dans le parcours de soin et l'organisation de la santé** par la mise en œuvre d'une stratégie inclusive, collaborative et duplicable.

L'objectif est de faire émerger les problématiques locales et de développer des solutions adaptées.

Dans cette perspective, l'action mobilise une **pluralité d'acteurs concernés** sur le territoire au service de la **co-construction** d'une stratégie territoriale par et pour les aidants.

Elle s'articule sur les **recommandations** issues de la concertation grand âge et autonomie 2019 (atelier 7 "Aidants, familles et bénévolat") :

- recommandation 2 : **assurer une visibilité des aidants**
- recommandation 8 : **identifier et valoriser les aidants**
- recommandation 12 : **renforcer ou formaliser une stratégie de diagnostic des besoins des aidants et définir une feuille de route**



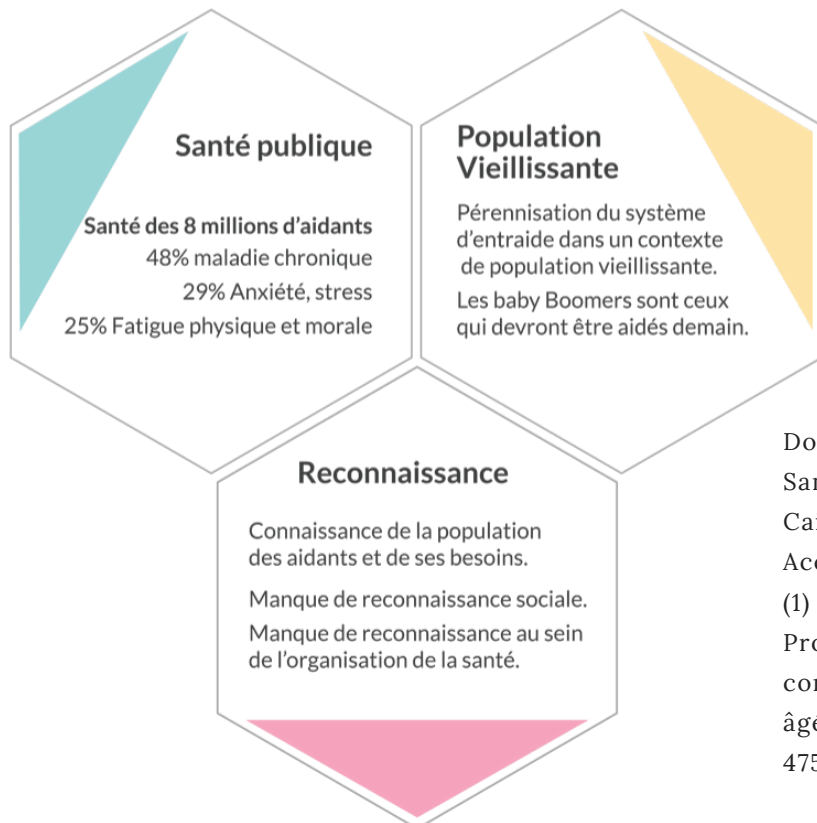
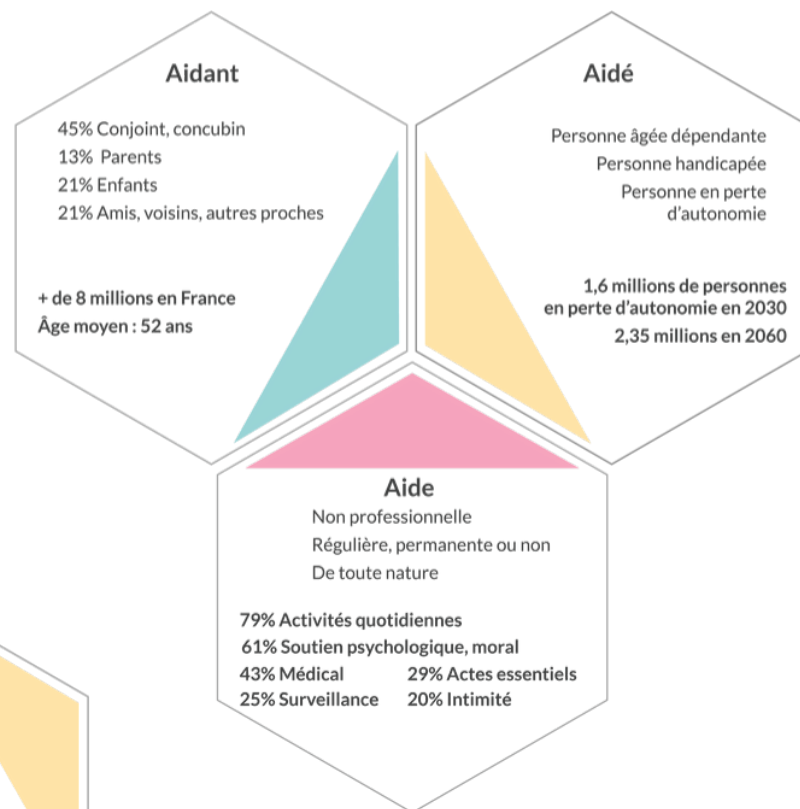
L'aidant familial est « la personne non professionnelle qui vient en aide à titre principal, pour partie ou totalement, à une personne dépendante de son entourage, pour les activités de la vie quotidienne. Cette aide régulière peut être prodiguée de façon permanente ou non et peut prendre plusieurs formes, notamment : nursing, soins, accompagnement à l'éducation et à la vie sociale, démarches administratives, coordination, vigilance permanente, soutien psychologique, communication, activités domestiques, ... ».

Charte européenne de l'aidant familial

AIDANT D'AUJOURD'HUI, AIDANT DE DEMAIN

Un enjeu social et sociétal majeur

Le système d'entraide repose sur l'équilibre entre intervention publique et solidarité familiale. La solidarité familiale est la première réponse à une situation qui intervient brusquement. Elle contribue à alléger les charges issues de la dépendance qui incomberaient à défaut à l'État. En 2015, le travail des aidants familiaux pouvait représenter entre 12 et 16 milliards d'euros, soit de 0,6 à 0,8 % du produit intérieur brut (1).



Données issues du Ministère des Solidarités et de la Santé « Plan grand âge et autonomie » 2018 et de la Caisse Nationale de Solidarité pour l'Autonomie (CNSA) « Accompagnement des proches aidants » 2017.

(1) Bérengère Davin, Alain Paraponaris et Christel Protière, « Pas de prix mais un coût ? Évaluation contingente de l'aide informelle apportée aux personnes âgées en perte d'autonomie », Économie et Statistique, n° 475-476, p. 51-69, 2015.

LA DÉMOCRATIE SANITAIRE AU SERVICE DES AIDANTS

Inclusive - pluri-acteurs - décroisonnante

Stratégie

Inclusive

L'action locale s'inscrit dans une démarche de promotion de la démocratie sanitaire. Ainsi, la participation et la parole des aidants et des associations de patients/aidants est au cœur de chaque étape de l'action afin de faire émerger les problématiques locales et de développer les solutions les plus adaptées..

Stratégie

Pluri-acteurs

L'action locale vise à co-construire des solutions concrètes et applicables dans le parcours de soin et l'organisation de la santé. C'est pourquoi, au cours de l'action, les aidants et les associations de patients/aidants sont rejoints par les acteurs de la santé locaux, les institutions et les représentants territoriaux dans une démarche de concertation, de structuration et de réalisation des solutions concrètes envisagées.

Stratégie

Décroisonnante

L'action locale vise à créer du dialogue et des échanges entre les associations d'aidants/patients qui sont de fait cloisonnées par pathologie. En effet, les associations d'aidants/patients ont souligné l'absence de communication et de coordination trans-pathologiques sur la thématique des aidants. Dans cette perspective, l'action s'inscrit dans une démarche innovante qui réunit les associations d'aidants/patients au sein d'une même stratégie territoriale pertinente et efficace pour les aidants.

UNE ACTION EN 3 NIVEAUX

Une participation directe des aidants, des acteurs de la santé locaux, des institutions et des représentants territoriaux

1

ATELIERS
D'INTELLIGENCE
COLLECTIVE

1 ATELIER PAR MOIS
PENDANT 12 MOIS

- Faire émerger les problématiques et solutions locales
- Co-construire une stratégie réalisable et concrète autour des solutions envisagées
- Mettre en application une première solution sélectionnée

2

RECHERCHE
SCIENTIFIQUE
ET INTERDISCIPLINAIRE

7 CHERCHEURS ET ÉTUDIANTS
PENDANT 12 MOIS

- Étayer scientifiquement la stratégie territoriale par et pour les aidants
- Analyser les enjeux sociétaux et la dynamique de changement
- Mobiliser une équipe interdisciplinaire (sociologie, management des organisations de la santé, santé publique,...)
- Élaborer des recommandations pour les acteurs et institutions de la santé

3

DOCUMENTER
POUR DUPLIQUER

1 KIT DE FORMATION
ACCESSIBLE A TOUS

- Une démarche pédagogique
- Un essaimage national

POUR LES AIDANTS ET LES ASSOCIATIONS CONCERNÉES

- un partage d'expérience
- une mise en commun des besoins
- une mutualisation des solutions expérimentées
- un gain de temps et de ressource
- une meilleure représentativité et visibilité
- une coordination efficiente des solutions/événements existants et nouveaux pour les aidants (éviter les doublons)

- un diagnostic cohérent des besoins des aidants
- l'élaboration d'une feuille de route au plus près du contexte local
- un renforcement de la démocratie sanitaire

POUR LES INSTITUTIONS

Dates de réalisation de l'action locale

JANVIER 2020 À DÉCEMBRE 2020

- Organisation et structuration
- Mise en œuvre de la stratégie et coordination
- Analyse - évaluation - synthèse - restitution
- communication

Dates de la première session d'essaimage

JANVIER 2021 À DÉCEMBRE 2021

- Identification et mise en réseau pour essaimage
- Formation et transfert de compétences
- Soutien à la mise en œuvre et à la coordination
- Soutien à : l'analyse - l'évaluation - la synthèse - la restitution - la communication

Les partenaires de l'action locale

- Association des Paralysés de France (APF)
- France Alzheimer Loire
- Union Nationale de Familles et Amis de personnes malades et/ou handicapées psychiques (UNAFAM)
- Ville de Saint Etienne
- Département de la Loire
- IAE de l'université Jean monnet
- Zoomacom
- Boutique des sciences - Université de Lyon (UDL)

DanaeCare

Contacts

Coordinateurs
André SIMONNET
Julia GUDEFIN

office@danaecare.com
0033 (0)6 23 31 19 13
danaecare.com