



EDITO

Chers adhérents et amis,

Nouvellement arrivé à l'APF, je découvre votre (notre) association avec beaucoup d'étonnement et d'admiration : étonnement devant tout ce qui s'y passe, un travail de fond qui ne se voit pas toujours de l'extérieur et qui pourtant porte ses fruits au quotidien pour les personnes en situation de handicap ; un travail de fond qui, petit à petit, modifie notre société et fait changer le regard sur le handicap. Admiration de toutes ces personnes qui, malgré leurs difficultés de la vie courante, prennent le temps pour les autres avec le sourire, avec courage.

L'état de la société aujourd'hui vis-à-vis des problématiques vécues par les PSH résulte bien souvent de la paresse intellectuelle des acteurs sociaux et des responsables politiques qui n'ont pas su mener une analyse assez précise susceptible de préparer les voies à l'adaptation élargie au handicap de nos modes de vie traditionnelles. C'est pourquoi, nous avons à labourer en profondeur au fil des ans ce terrain de l'adaptation pour que progressivement se mettent en place, non seulement des solutions pratiques pour chaque cas particulier, mais aussi, une prise en compte systématique des besoins de toutes les personnes dans la conception des produits et services de la vie courante et permettre ainsi un accès de tous à chaque proposition de la société (consommation, culture, vie sociale, loisirs, etc).

Pour notre territoire, je souhaite que les acteurs, adhérents, bénévoles et salariés, trouvent énergie et envie pour renforcer les actions entreprises et travailler ensemble à affermir nos convictions et notre militantisme autour de la personne en situation de handicap. Cela nous demandera chaque jour des efforts, de l'investissement personnel, un esprit de consensus, du désir de réussir et du dépassement de soi. En échange, nous recevrons le sourire de Rosette, le rire de Denis ou le regard brillant de tous ceux que nous aurons aidés et cela nous rendra heureux avec eux.

Hervé KERRIEREN

Directeur Territorial des Actions Associatives
Cantal Loire Haute-Loire



Délégation APF de la Loire

12 place des Grenadiers

42000 Saint Etienne

Tel : 04 77 93 28 62

Fax : 04 77 93 33 19

dd.42@apf.asso.fr

<http://dd42.blogs.apf.asso.fr>

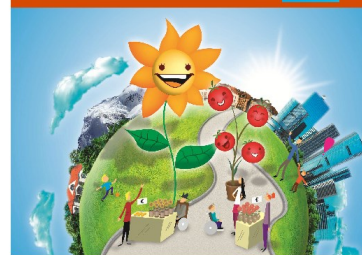
Facebook et sa page :

Apf délégation Loire

LES 25 - 26 - 27 AVRIL 2018

**VENTE DE PLANTS DE FLEURS
LEGUMES ET AROMATIQUES**

AU PROFIT DE 



Bon de commande à télécharger sur dd42.blogs.apf.asso.fr

**FAITES GERMER
VOTRE SOLIDARITÉ !**

Association des paralysés de France www.apf.asso.fr
Délégation APF - 12 place des Grenadiers - 42000 SAINT ETIENNE - 04 77 93 28 62

PLANNING DES ACTIVITES

| AVRIL | | | MAI | | |
|-------|----------|--|-----|----------|---|
| 2 | Lundi | Lundi de Pâques | 1 | Mardi | Férié |
| 3 | Mardi | | 2 | Mercredi | Groupe jeux à la délégation 14h00- 17h00 |
| 4 | Mercredi | Groupe jeux à la délégation 14h00- 17h00 | 3 | Jeudi | Groupe Montbrison (adhérents du secteur) |
| 5 | Jeudi | Groupe Montbrison (adhérents du secteur) | 4 | Vendredi | Sophrologie (club réservé) 14h00 - 15h30 |
| 6 | Vendredi | Sophrologie (club réservé) 14h00 - 15h30 | 5 | Samedi | |
| 7 | Samedi | | 6 | Dimanche | |
| 8 | Dimanche | | 7 | Lundi | |
| 9 | Lundi | | 8 | Mardi | Férié |
| 10 | Mardi | Sortie cinéma Alhambra 13h30 - 16h30 | 9 | Mercredi | |
| 11 | Mercredi | | 10 | Jeudi | Férié |
| 12 | Jeudi | Cuisine groupe 1 - 9h30 - 16h00 | 11 | Vendredi | |
| 13 | Vendredi | | 12 | Samedi | |
| 14 | Samedi | | 13 | Dimanche | |
| 15 | Dimanche | | 14 | Lundi | Sortie cinéma Alhambra 13h30 - 17h00 |
| 16 | Lundi | Sortie cinéma Alhambra 13h30 - 16h30 | 15 | Mardi | Cuisine groupe 3 - 9h30 - 16h00 |
| 17 | Mardi | Cuisine groupe 3 - 9h30 - 16h00 | 16 | Mercredi | Groupe jeux à la délégation 14h00- 17h00 |
| 18 | Mercredi | Groupe jeux à la délégation 14h00- 17h00 | 17 | Jeudi | Cuisine groupe 2 - 9h30 - 16h00 |
| 19 | Jeudi | Cuisine groupe 2 - 9h30 - 16h00 | 18 | Vendredi | Sophrologie (club réservé) 14h00 - 15h30 |
| 20 | Vendredi | Sophrologie (club réservé) 14h00 - 15h30 | 19 | Samedi | |
| 21 | Samedi | | 20 | Dimanche | |
| 22 | Dimanche | | 21 | Lundi | |
| 23 | Lundi | | 22 | Mardi | Sortie cinéma Alhambra 13h30 - 17h00 |
| 24 | Mardi | | 23 | Mercredi | |
| 25 | Mercredi | | 24 | Jeudi | |
| 26 | Jeudi | | 25 | Vendredi | |
| 27 | Vendredi | | 26 | Samedi | |
| 28 | Samedi | | 27 | Dimanche | |
| 29 | Dimanche | | 28 | Lundi | ASSEMBLEE DEPARTEMENTALE 15H - 18h |
| 30 | Lundi | | 29 | Mardi | |
| | | | 30 | Mercredi | |
| | | | 31 | Jeudi | ↓ SÉJOUR EN VENDÉE |



JOURNÉES

HANDI CAP ROANNE

HANDI CAP ROANNE

HANDI CAP ROANNE


Journées HANDI CAP, Halle Vacheresse à Roanne. Les 27, 28, 29 avril 2018

« la différence rassemble ou s'assemble », plus d'infos dans le prochain ZOOM et sur le blog.

PLANNING DES ACTIVITES

JUIN

JUILLET

| JUIN | | | JUILLET | | |
|------|----------|---|---------|----------|--|
| 1 | Vendredi | SÉJOUR Sophrologie 14h00-15h30 | 1 | Dimanche | |
| 2 | Samedi | EN VENDÉE | 2 | Lundi | |
| 3 | Dimanche |  | 3 | Mardi | |
| 4 | Lundi | | 4 | Mercredi | Groupe jeux à la délégation 14h00- 17h00 |
| 5 | Mardi | | 5 | Jeudi | Groupe Montbrison (adhérents du secteur) |
| 6 | Mercredi | Groupe jeux à la délégation 14h00- 17h00 | 6 | Vendredi | Sophrologie (club réservé) 14h00 - 15h30 |
| 7 | Jeudi | Groupe Montbrison (adhérents du secteur) | 7 | Samedi | |
| 8 | Vendredi | | 8 | Dimanche | |
| 9 | Samedi | Montbrison sensibilisation médiathèque | 9 | Lundi | Sortie restaurant 11 h 30-16 h 30 |
| 10 | Dimanche | | 10 | Mardi | Sortie cinéma Alhambra 13h30 - 17h00 |
| 11 | Lundi | Sortie cinéma Alhambra 13h30 - 17h00 | 11 | Mercredi | |
| 12 | Mardi | Sortie cinéma Alhambra 13h30 - 17h00 | 12 | Jeudi | |
| 13 | Mercredi | | 13 | Vendredi | |
| 14 | Jeudi | Cuisine groupe 1 - 9h30 - 16h00 | 14 | Samedi | |
| 15 | Vendredi | Sophrologie (club réservé) 14h00 - 15h30 | 15 | Dimanche | |
| 16 | Samedi | | 16 | Lundi | Sortie cinéma Alhambra 13h30 - 17h00 |
| 17 | Dimanche | | 17 | Mardi | Sortie restaurant 11 h30-16h30 |
| 18 | Lundi | | 18 | Mercredi | Groupe jeux à la délégation 14h00- 17h00 |
| 19 | Mardi | Cuisine groupe 3- 9h30 - 16h00 | 19 | Jeudi | |
| 20 | Mercredi | Groupe jeux à la délégation 14h00- 17h00 | 20 | Vendredi | Sophrologie (club réservé) 14h00 - 15h30 |
| 21 | Jeudi | CONGRES Cuisine groupe 2 - 9h30 - 16h | 21 | Samedi | |
| 22 | Vendredi | APF MONTPELLIER | 22 | Dimanche | |
| 23 | Samedi | ASSEMBLEE GENERALE A MONTPELLIER | 23 | Lundi | |
| 24 | Dimanche | | 24 | Mardi | |
| 25 | Lundi | | 25 | Mercredi | |
| 26 | Mardi | | 26 | Jeudi | |
| 27 | Mercredi | | 27 | Vendredi | |
| 28 | Jeudi | Cuisine groupes 1, 2, 3 - 9h30 - 16h00 | 28 | Samedi | |
| 29 | Vendredi | Groupe Roanne (adhérents du secteur) | 29 | Dimanche | |
| 30 | Samedi | | 30 | Lundi | |
| | | | 31 | Mardi | |

ASSEMBLEE DEPARTEMENTALE 2018

Le Conseil APF Départemental de la Loire vous invite à

l'Assemblée Départementale, le lundi 28 mai 2018 de 15h à 18h

(Le lieu n'est pas encore déterminé)

Se préinscrire dès à présent à l'aide du coupon-réponse

Les activités de la délégation

RESTAURANT FIN D'ANNEE

Durant le mois de juillet, nous vous proposons deux rencontres conviviales

le lundi 9 juillet ou le mardi 17 juillet

Adresse du restaurant : **AFTER FLY**
Allée Laurent Portafaix à 42330 Saint-Galmier

Pour ceux qui aiment chanter possibilité de karaoké ; les sportifs pourront jouer à la pétanque si le temps le permet !

Pour vos réservations Handi'Stas, les horaires sont les suivants : rendez-vous à partir de 11 h 30 au restaurant, départ à 16 h 30

Pour les personnes transportées par l'APF, rendez-vous à 11 h à la délégation et retour prévu à 17 h

Compter environ 25 € le repas, apéritif et café compris (faites votre choix dès aujourd'hui sur le coupon-réponse)

ENTRÉE

*Salade verte, tomate cerise, lardons grillés, croûtons à l'ail, oeuf poché
ou Assortiment de charcuterie Forézienne artisanale
ou Croustillant maison à la fourme et sa salade fraîcheur*

PLAT

*Emincé de volaille à la forestière
ou Dos de colin au beurre nantais*

accompagnés de légumes frais et de gratin dauphinois maison

FROMAGE ou DESSERT

Le repas sera réglé avec la facture du trimestre, pas de règlement le jour J



RePairs Aidants : rejoignez nos sensibilisations/formations

Vous avez un aidant ou vous-même vous aidez au quotidien un proche qui a un handicap moteur ou un polyhandicap, l'APF vous propose des formations gratuites :

- la complémentarité aidants familiaux/professionnels, comment s'entendre ?
- Les aides et droits des aidants familiaux

N'hésitez pas à prendre contact avec la délégation, l'établissement, le service APF qui vous accompagne, vous ou votre proche !

Les clubs cuisine

3 groupes, les 2ème et 3ème jeudis et le 3ème mardi du mois. Temps convivial durant lequel les participants se retrouvent autour de la confection et du partage d'un repas de 9h30 à 14h ou 16h à la **délégation**. Participation de 5€.

Si de nouvelles personnes sont intéressées, merci de prendre contact avec Sébastien.

Nous proposons aux participants qui le souhaitent de prolonger le club cuisine par un moment convivial autour de jeux de société (cartes, Rummikub, Triomino, jeux de dés, Scrabble.....)

Le retour pourra s'effectuer pour les participants à 16h (pour les utilisateurs d'HandiStas pensez bien à modifier vos horaires de retour).

Séance de Sophrologie

Animées par Brice JUTIER, ces séances sont proposées **le 1er et 3ème vendredi après-midi du mois, à la délégation**, de 14h à 15h30. Cette activité n'est pas proposée « à la carte » mais pour l'année complète, n'hésitez pas à vous renseigner auprès de Sébastien pour plus d'infos sur les séances ou la sophrologie.

Le club jeux

Toujours deux rendez-vous par mois, le 1er et 3ème mercredi de 14h à 17h à la **délégation**. Au programme coinche, Rummikub, Triomino, jeux de dés, Scrabble..... Les gâteaux sont toujours appréciés des gourmands !!!

Les sorties ciné

Attention modification des horaires à partir du mois de mai afin de profiter des terrasses et du beau temps, départ à 17h

Au choix, un lundi ou un mardi par mois, nous nous retrouvons au **cinéma l'Alhambra, 2 rue Praire à Saint-Etienne** de 13h30 à 17h00, séance à 5€90. Prévoir de la monnaie pour notre petit débriefing d'après ciné autour d'un verre.